

aimfa

XXXVII ASAMBLEA AIMFA

DATA-DRIVEN TRANSFORMATION

De la visión a la acción en la industria farmacéutica

27-29 de mayo de **2026** | **Bilbao**



Interpretar ya no es suficiente

De explicar el mundo a moverlo: anticipar,
decidir y ganar ventaja



INTERPRETAR NO ES SUFICIENTE PORQUE EL MERCADO NOS PIDE ACCIÓN

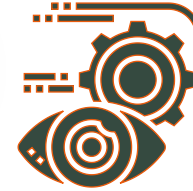
Antes



Nos centrábamos en
entender
qué pasaba



Ahora



Existe la necesidad de
anticipar
qué va a pasar y
qué hacer hoy

El mercado ya no busca solo entender cómo están las cosas **sino definir qué hacer** con ellas

El foco está en transformar nuestro diagnóstico en **decisiones accionables**

PARA LLEGAR A ESTA CONCLUSIÓN ...



Hemos analizado
más de **300 estudios**



Realizados en los
últimos **3 años**



De diferentes **áreas** y
momentos del ciclo de vida

A partir de este análisis, identificamos **cambios claros** en el **qué** y en el **cómo** se investiga.

CAMBIA LO QUE SE INVESTIGA

En prescripción (Rx)

Crece el foco en:

Dimensionamiento _____
ATUs _____
Prelanzamiento y lanzamiento _____
Omnicanalidad _____

Pierde peso:

Patient journey _____
Comunicación _____
Reputación _____
Estudios de seguimiento en fases maduras _____

En autocuidado (CHC)

Crece el foco en:

Marca _____
Test de concepto _____
Precio _____

Pierde peso:

Estudios base _____
Investigación exploratoria desde cero _____

PERO TAMBIÉN CAMBIA CÓMO SE INVESTIGA



Tipos de metodología

- Baja el peso del cualitativo tradicional
- Mayor número de estudios híbridos (cuanti + modelización)
- Mayor uso de datos y enfoques estructurales



Global vs local

- Se incrementa la centralización global vs versus local



Nuevos tiempos

- Los procesos internos de las farma y la complejidad organizativa pueden limitar la agilidad deseada por nuestros clientes



Nuevas herramientas

- Aumenta el protagonismo de la IA en los procesos internos y como apoyo en el análisis

ROL DE LA IA COMO ACELERADOR / AMPLIFICADOR

La IA no sustituye al insight, amplifica su alcance

Aporta valor en los procesos internos



Creación y programación de cuestionarios



Control de calidad de campo



Búsqueda de información / Desk Research



Codificación



Generación de imágenes

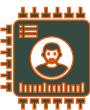
Amplifica el alcance de nuestros análisis



Análisis de textos (clasificación de temas y sentimiento)



Segmentación avanzada / muestras sintéticas



Detección de emociones en la voz o en las expresiones faciales



Modelos predictivos



Análisis de información cualitativa



Integración de datos



Análisis de imágenes / datos no estructurados

HACIA DÓNDE EVOLUCIONAMOS

Lo predictivo

Anticipar comportamientos

Simular escenarios

No solo entender lo que pasa, sino lo que puede pasar.

Lo estructural

Modelizar mercados

Entender dinámicas, no solo opiniones

Construir una visión de largo recorrido

Lo orientado al impacto

Insights accionables

Recomendaciones claras

Vinculación directa con la decisión

La investigación como herramienta de activación, no solo de diagnóstico.

**PORQUE HOY, INTERPRETAR
NO ES SUFICIENTE.**

**EVOLUCIONAMOS
HACIA MODELOS PREDICTIVOS,
ESTRUCTURALES Y ORIENTADOS
A LA TOMA DE DECISIONES**



aimfa

XXXVII ASAMBLEA AIMFA

DATA-DRIVEN TRANSFORMATION

De la visión a la acción en la industria farmacéutica

27-29 de mayo de **2026** | **Bilbao**

